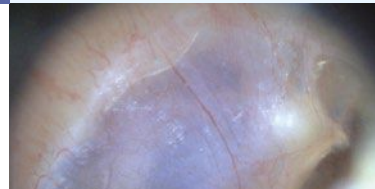




## Dino-Lite EarScope



EarScope Dino-Lite è un otoscopio digitale facile da usare che sarà molto utile in medicina generale, in audiologia e per gli specialisti in otorinolaringoiatria. Con EarScope si possono facilmente controllare e fotografare il canale uditivo, il timpano e l'orecchio esterno.

Problemi dell'orecchio quali infiammazione, occlusione da cerume accumulato o presenza di liquido dietro al timpano possono essere riconosciuti rapidamente. Il medico è sempre sicuro di disporre di un'immagine luminosa e chiara grazie ai LED incorporati e all'ingrandimento regolabile tra 55 e 90 x (modelli da 1,3 megapixel).

Tutti gli EarScopes Dino-Lite hanno una connessione USB e funzionano indipendente da batterie. Pertanto l'EarScope è sempre pronto per l'uso. L'immagine può essere visualizzata sullo schermo del computer per semplificare la diagnosi e consentire anche al paziente di guardare le immagini. Le immagini - siano esse fotografiche o video - possono essere memorizzate digitalmente e facilmente aggiunte a una cartella del paziente o inoltrate a un collega. Tutti gli EarScopes sono compatibili con Windows e MacOS.

L'EarScope Basic MEDL3E ha una risoluzione VGA ed è particolarmente adatto per l'uso domestico. Lo speculum è rimovibile e può essere pulito per una corretta igiene.

L'EarScope Pro MEDL4E è destinato ad un uso professionale, ha una risoluzione di 1,3 megapixel e viene fornito con speculum sostituibili da 3, 4 e 5 mm. Dieci pezzi per ogni dimensione sono inclusi ed è possibile riordinare gli speculum. Tutti i benefici precedentemente menzionati sono ovviamente applicabili anche a questo modello.

Il modello di punta con una risoluzione da 1,3 megapixel è l'EarScope Pneumatic MEDL4EP. Con questo modello, il medico ha la funzionalità aggiuntiva di soffiare un soffio di aria nel condotto uditivo che gli permette di valutare la mobilità del timpano che può indicare un'otite media sierosa. Proprio come l'EarScope Pro questo modello ha lo speculum sostituibile, in questo caso da 2,5 e 4 mm.



## In uso

Un medico di medicina generale a Baarn, nei Paesi Bassi, sta utilizzando diversi modelli Dino-Lite:

“Il mio Dino-Lite EarScope offre belle immagini della parte interna dell'orecchio, lo uso per controllare le membrane timpaniche dei miei pazienti. Posso controllare anche il mio timpano attraverso l'EarScope.

Poiché i microscopi Dino-Lite sono collegati direttamente alla porta USB del mio PC, le immagini possono essere controllate immediatamente su un grande schermo e condivise con i miei pazienti, le batterie non si scaricano mai, la luce è sempre buona. Mentre i microscopi Dino-Lite sono collegati al mio PC, posso archiviare e condividere immagini in modo semplice e veloce.

Le foto fatte con Dino-Lite possono essere memorizzate nel file di Electronic Patient, semplicemente, attraverso 3 clic del mouse. Posso facilmente aggiungere immagini alla mia 'biblioteca' di malattie della pelle. Una foto dice più di tante parole; l'urgenza del caso di un paziente può essere giudicata molto rapidamente. Sono molto appassionato di visualizzazione.”

## EarScope Pro

EarScope Pro (MEDL4E) è una soluzione compatta e sicura per osservare il timpano e l'orecchio esterno. Il MEDL4E è il modello Pro con risoluzione di 1,3 Megapixel e un ingrandimento di 55 ~ 90x. Questo modello viene fornito con speculum monouso da 3, 4 e 5 mm (10 per ogni misura).



## EarScope Pneumatic

EarScope Pneumatic (MEDL4EP) è una soluzione compatta e sicura per osservare il timpano e l'orecchio esterno. Il MEDL4EP ha una risoluzione di 1,3 Megapixel e un ingrandimento di 55 ~ 90x. Viene fornito con un bulbo di gomma che viene schiacciato per soffiare un soffio di aria nel condotto uditivo, che permette al medico di vedere come il timpano si muove. Questo modello viene fornito con speculum monouso da 2, 5 e 4 mm (10 per ogni misura).



 USB 2.0

 FUNZIONALITÀ MISURAZIONE

 REGOLABILI  
~55-90x

 BLOCCO INGRANDIMENTO

 1,3 MEGAPIXEL  
1280 x 1024

 8 LED BIANCHI  
COMMUTABILI

 USB 2.0

 FUNZIONALITÀ MISURAZIONE

 REGOLABILI  
~55-90x

 BLOCCO INGRANDIMENTO

 1,3 MEGAPIXEL  
1280 x 1024

 8 LED BIANCHI  
COMMUTABILI

## EarScope Basic

EarScope Basic (MEDL3E) è una soluzione compatta e sicura per osservare l'orecchio. Il cappuccio è staccabile per ragioni igieniche. L'MEDL3E ha una risoluzione di 640x480 e un ingrandimento di 20 ~ 30x. Questo modello viene fornito con speculum monouso da 3, 4 e 5 mm (10 per ogni misura).



## EarScope Impugnatura

L'impugnatura Dino-Lite (HDE-01) è un'impugnatura in alluminio leggero che fornisce una presa più ergonomica e naturale quando si utilizza Dino-Lite EarScope.



USB 2.0



REGOLABILI  
~20 - 30x



RISOLUZIONE VGA  
640 x 480



4 LED BIANCHI NON  
COMMUTABILI

I prodotti medicali Dino-Lite sono  
Dispositivi Medici di 1° Classe -  
Ai sensi della direttiva 93/42/EEC  
modificata 2007/47/CE.

2016Q4 Copyright © 2016 IDCP BV

**Dino-Lite**  
Digital Microscope **Medical**

[www.dino-lite.eu/medical](http://www.dino-lite.eu/medical)  
[www.dino-lite.eu](http://www.dino-lite.eu)