

# BILANCIO SOCIALE 2025

COOPERATIVA SOCIALE OCEANO



**Drogetto**<sup>®</sup>  
**assistenza**  
oltre le aspettative

# INDICE DEI CONTENUTI

- LETTERA DEL PRESIDENTE
- NOTA METEOROLOGICA
- INFORMAZIONI GENERALI SULL'ENTE
- STRUTTURA, GOVERNO E AMMINISTRAZIONE
- PERSONE CHE OPERANO PER L'ENTE
- OBIETTIVI E ATTIVITÀ
- SITUAZIONE ECONOMICO-FINANZIARIA
- STRUMENTI DI COMUNICAZIONE



# LETTERA DEL PRESIDENTE

*Cari lettrici, lettori e soci,*

*il Bilancio Sociale 2025 che vi presentiamo rispecchia il lavoro e l'impegno di tutti i soci della Cooperativa OCEANO in un anno molto faticoso a causa di un contesto volatile e difficile, tuttavia ricco di soddisfazioni e successi.*

*Per tale motivo, quest'anno abbiamo voluto ispirarci ad una frase famosa del professore americano Luccock che viene spesso utilizzata per sottolineare il lavoro di squadra e di collaborazione:*

**NESSUNO PUÒ FISCHIETTARE UNA SINFONIA. CI VUOLE UN' INTERA ORCHESTRA PER RIPRODURLA.**

*Anche il progetto più bello e ambizioso non può essere realizzato da una sola persona, ma richiede il contributo armonico di molte.*

*OCEANO è un esempio tangibile di quanto sia fondamentale il contributo di tutte le persone che credono nel progetto della Cooperativa e lavorano con impegno e dedizione per realizzarlo.*

*Grazie a questo lavoro di squadra così ben coordinato, abbiamo potuto orchestrare le azioni in modo veloce e flessibile per governare cambiamenti sempre più repentini e non sempre prevedibili relativi ai contesti della cura, della salute e del welfare. Contesti in cui OCEANO opera e che in questo momento storico stanno vivendo una stagione molto complessa penalizzata da continui tagli di risorse.*

*Nonostante quanto appena rappresentato, ci pregiamo di presentare un Bilancio che esprime e dedizione.*

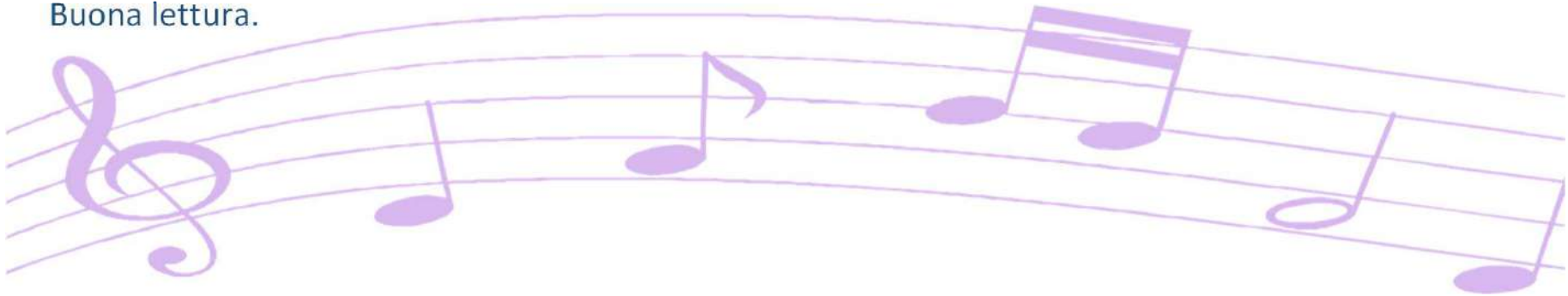
Tutto ciò è stato possibile grazie all'impegno e alla capacità degli amministratori e di tutti i soci della Cooperativa, i cui sforzi si sono tramutati nuovamente in un Bilancio, per l'anno 2025, che esprime passione e la volontà di affrontare nuove sfide.

Vogliamo quindi ringraziare tutti *i soci, i dipendenti, i collaboratori, i professionisti* e tutti coloro che a vario titolo hanno contribuito al raggiungimento di questi risultati.

Un sentito ringraziamento a tutto lo *staff di Direzione* e a *tutto il team di consulenti* che con professionalità e spirito di squadra ci stanno affiancando nei percorsi di innovazione aziendale, primo dei quali l'atto notarile del 3 dicembre 2025 in cui siamo diventati anche cooperativa sociale di tipo B.

Particolare attenzione alla *committenza*, ai *nostri clienti* e a tutte le persone che si sono rivolte a noi per ricevere cure e interventi di qualità. Ci attendono grandi sfide e siamo pronti a coglierle, forti della volontà di suonare insieme nella bellissima orchestra di nome OCEANO.

Buona lettura.



# NOTA METODOLOGICA



I principi che guidano il nostro Bilancio Sociale non sono solo criteri tecnici, ma espressione di ciò in cui crediamo: una visione cooperativa del lavoro, fondata sulla trasparenza, sulla responsabilità e sulla partecipazione:

**Rilevanza:** selezioniamo solo ciò che conta davvero, per raccontare con onestà chi siamo e che impatto generiamo;

**Completezza:** diamo spazio a tutte le voci, i risultati e le relazioni che rendono viva la nostra organizzazione;

**Trasparenza:** ogni informazione è verificabile e spiegata con chiarezza, per rendere comprensibile anche la complessità;

**Neutralità:** adottiamo uno sguardo obiettivo, libero da edulcorazioni e autocensura;

**Competenza:** ci basiamo su dati solidi, raccolti con rigore e riferiti all'anno che raccontiamo;

**Periodicità:** rendicontiamo ogni anno, perché la coerenza è parte della fiducia;

**Comparabilità:** progettiamo il bilancio per dialogare con il nostro passato e con le esperienze di altre realtà;



**Verificabilità:** ogni dato può essere tracciato, ogni informazione ha una fonte;

**Chiarezza:** usiamo un linguaggio accessibile, perché capire è partecipare;

**Veridicità:** raccontiamo la realtà per com'è, anche quando include limiti e sfide aperte;

**Attendibilità:** ogni contenuto riflette la realtà, basato su dati solidi;

**Autonomia:** il bilancio nasce dentro la cooperativa, ma con uno sguardo indipendente e critico;

**Responsabilità:** ogni contenuto è frutto di un impegno diretto, consapevole e trasparente verso chi ci legge;

**Correttezza:** seguiamo valori etici in ogni fase, dalla raccolta dei dati alla narrazione;

**Accessibilità:** rendiamo il bilancio fruibile a tutte e tutti, pubblicandolo in formato digitale e in copie cartacee limitate, disponibili sul nostro sito;

**Tempestività:** pubblichiamo nei tempi utili per gli stakeholder;

**Utilità:** il bilancio deve servire: a noi per migliorarci, a chi lo legge per valutare e orientarsi;

**Partecipazione:** coinvolgiamo chi vive i nostri servizi e il nostro lavoro, perché il bilancio è anche ascolto;

**Valutazione:** misuriamo l'impatto sociale con strumenti che aiutano a capire cosa cambia, per chi, e come.

Questo documento presenta il Bilancio Sociale 2025 della Cooperativa OCEANO, redatto in conformità alla disciplina dell'impresa sociale (D.lgs. 112/2017) e alle Linee guida approvate dal Ministero del Lavoro con Decreto del 4 luglio 2019.

Il bilancio risponde alle esigenze informative dei nostri stakeholder, completando il quadro rispetto a obiettivi, strategie, responsabilità, sistemi di governance, risultati e – soprattutto – agli effetti generati dalle attività della nostra impresa sociale.

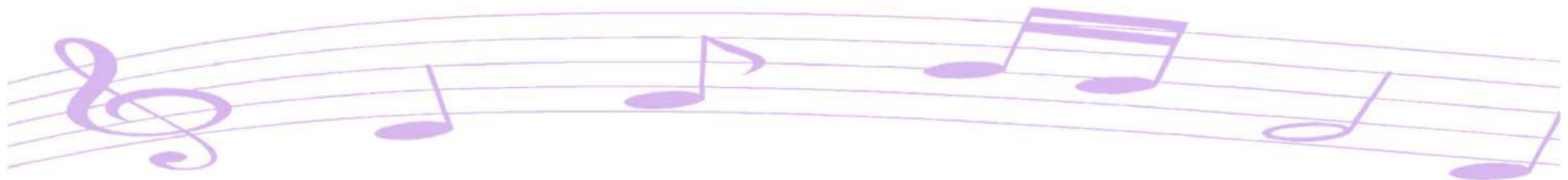
Il Bilancio Sociale viene approvato dagli organi sociali insieme al bilancio di esercizio e depositato presso il Registro delle Imprese entro 30 giorni dalla sua approvazione

Il bilancio sociale viene pubblicato in forma cartacea in un numero ridotto di copie e reso integralmente disponibile in formato digitale tramite il sito web della Cooperativa <https://www.progetto-assistenza.it/i-centri/lombardia/milano/abbiategrasso/>

### **IL SENSO DEL NOSTRO IMPEGNO**

Per noi di OCEANO il Bilancio Sociale è una dichiarazione di identità, un impegno che si rinnova ogni anno nei confronti delle persone, delle istituzioni e del territorio.

È il nostro modo di restituire senso al lavoro quotidiano, raccontando con trasparenza chi siamo, cosa facciamo, come lavoriamo e quali risultati generiamo.



## **INFORMAZIONI GENERALI DELL'ENTE**

**Nome dell'ente Oceano società cooperativa sociale**

**Codice fiscale 11591720963**

**Partita IVA 11591720963**

**Forma giuridica e qualificazione ai sensi del codice del Terzo settore:**

**COOPERATIVA SOCIALE DI TIPO A /B**

**Indirizzo sede legale ed operativa: ABBIATEGRASSO (MI) VIA GIUSEPPE BORSANI, 19**

**N° Iscrizione Albo Delle Cooperative: C135312**



**Telefono: 334 7146978**

**Sito Web: <https://www.progetto-assistenza.it/i-centri/lombardia/milano/abbiategrasso/>**

**Mail: [abbiategrasso@progetto-assistenza.it](mailto:abbiategrasso@progetto-assistenza.it)**

**Pec: [oceanocoop@pec.it](mailto:oceanocoop@pec.it)**

**Codici Ateco:88.10**

**Aree territoriali di operatività e Marchi: Progetto Assistenza**

**La cooperativa opera a Abbiategrasso, Besate, Binasco, Bubbiano, Calvignasco, Casarile, Casorate Primo, Gaggiano, Gudo Visconti, Lacchiarella, Morimondo, Motta Visconti, Noviglio, Ozzero, Rosate, Vernate, Vermezzo con Zelo, Zibido San Giacomo.**



## VISION

Crediamo in una società che riconosce e valorizza ogni persona nella sua interezza, unicità e dignità. Mettiamo al centro la fragilità come leva di cambiamento, costruendo legami di fiducia e coesione attraverso servizi che non solo rispondono ai bisogni, ma generano relazioni, autonomia e benessere diffuso. La nostra visione è quella di una comunità attenta e inclusiva, in cui la cura diventa un progetto condiviso tra individui, istituzioni e territorio. Connettiamo competenze, risorse e tecnologie in un sistema dinamico e partecipato, capace di restituire valore umano e sociale in ogni intervento.



## MISSION

La nostra missione è offrire soluzioni di assistenza, supporto e cura altamente personalizzate, costruite su un modello multidisciplinare e orientato alla qualità, all'efficienza e all'innovazione. Rispondiamo in modo concreto e tempestivo ai bisogni emergenti delle persone e delle comunità, integrando etica, tecnica e capacità organizzativa. Promuoviamo una cultura del lavoro basata su professionalità, formazione continua e senso di appartenenza, favorendo un ambiente in cui i nostri operatori crescono insieme agli utenti. Ogni nostro servizio nasce dall'ascolto attivo, si realizza nella flessibilità operativa e si traduce in un impatto tangibile sul benessere delle persone e sul valore delle reti territoriali.



***OCEANO è una cooperativa sociale*** che gestisce servizi di assistenza sostitutiva e integrativa a quella familiare, in particolare servizi di assistenza domiciliare privata, servizi infermieristici, fisioterapici e accompagnamenti per disabili con auto attrezzate. La cooperativa opera con il marchio PROGETTO ASSISTENZA.

Per i servizi badanti la cooperativa opera in partnership con l'agenzia per il lavoro WEG. L'obiettivo che si pone la cooperativa è il miglioramento della qualità della vita delle persone, in particolare persone anziane sofferenti, persone portatrici di disabilità psicofisiche o colpite da differenti patologie. La tutela della salute dell'individuo, compreso l'incremento delle abilità relazionali e delle autonome capacità di vita, costituiscono gli assi portanti dell'impegno sociale che la cooperativa ha deciso di assumere come prioritario ed imprescindibile.



La cooperativa durante il 2025 consolidato l'erogazione dei servizi sul territorio, riconfermando le collaborazioni con le assistenti sociali dei comuni in cui operiamo, amministratori di sostegno, pronti soccorsi per le dimissioni semplici ( attivazione servizio di trasporto sanitario semplice), farmacie e medici della zona.

La nostra assistenza domiciliare nasce per supportare *l'ageing in place*, preservando l'autonomia dell'individuo nel proprio ambiente di vita. Interventi personalizzati, svolti da figure socio-sanitarie qualificate, sono integrati con soluzioni digitali per il monitoraggio remoto e continuo. La presa in carico è multidimensionale, centrata sulla persona e sulle sue relazioni. Cura, sicurezza e dignità si uniscono in un modello che coniuga innovazione e prossimità.

Un modo concreto per continuare a vivere nella propria casa, ma non da soli.



## IL CAPITALE UMANO

In OCEANO il capitale umano non rappresenta solo un insieme di professionalità: è il cuore pulsante dell'identità cooperativa, l'elemento generativo di qualità, innovazione e impatto sociale. Riteniamo che la qualità dei servizi nasca prima di tutto dalla qualità della vita lavorativa di chi li eroga. Per questo motivo, investiamo con decisione sul benessere organizzativo, inteso non solo come assenza di malessere, ma come presenza attiva di motivazione, senso, appartenenza, possibilità di crescita e di riconoscimento.

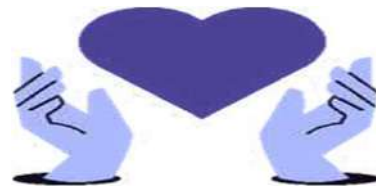
La dimensione partecipativa è centrale: i lavoratori non sono meri esecutori, ma co-protagonisti del progetto cooperativo, soci che contribuiscono con voce attiva alla definizione di obiettivi, scelte organizzative e percorsi di miglioramento.

Siamo consapevoli che una persona motivata è una persona che sente di appartenere: per questo lavoriamo quotidianamente affinché ognuno trovi nel proprio ruolo non solo un posto da occupare, ma un senso da costruire, insieme agli altri.



## CENTRALITA' DELL'UTENTE E DELLA FAMIGLIA

La Cooperativa intende porre al centro del proprio lavoro l'utente e la sua famiglia. La relazione con la famiglia, infatti, è un elemento indispensabile attraverso cui s'individuano i bisogni sia della persona assistita, sia della famiglia stessa. La cooperativa inoltre ritiene importante il coinvolgimento delle famiglie nella gestione della cooperativa e nelle azioni di promozione e sviluppo delle politiche di integrazione territoriale.



## INTEGRAZIONE CON IL TERRITORIO

La gestione della Cooperativa trae stimoli costanti dall'interazione con le diverse realtà locali. In particolare, per lo svolgimento delle attività socio-assistenziali-sanitari, la Cooperativa ricerca e favorisce l'instaurarsi di rapporti significativi con i principali interlocutori presenti nella comunità: le farmacie, i medici, le associazioni, le strutture residenziali per anziani, gli ospedali ma anche con le rappresentanze politiche degli Enti Locali.

# COLLEGAMENTI ENTI, ASSOCIAZIONI ED ENTI TERZO SETTORE

*«Il dialogo con il territorio e le reti che compongono il terzo settore è per noi prerogativa essenziale di sviluppo»*



**PROGETTO ASSISTENZA**  
**ASD EAGLES BASKET GUIDO VISCONTI**  
**ODV CROCE AZZURRA**  
**UNICOOP**  
**WEG**



## INIZIO E STORIA DELLA NOSTRA AVVENTURA

***Siamo ad Abbiategrasso, è aprile 2021.*** Qui e ora nasce la nostra impresa, con l'obiettivo di dare forma a un'idea di grande valore: prendersi cura della Persona attraverso la progettazione e realizzazione di servizi di elevata utilità sociale volti a mettere al centro l'individuo nella sua integrità psicofisica. OCEANO persegue l'attenzione alla Persona come filosofia di pensiero e azione nella costruzione del servizio, attraverso un'imprenditorialità salda e a forte vocazione sociale, orientata a un percorso continuo di sviluppo e innovazione nell'erogazione di servizi capaci di soddisfare le esigenze di ogni tipologia di interlocutore e nella creazione di nuove opportunità di lavoro per la comunità. La cooperativa promuove la progettazione e lo sviluppo di servizi coerenti alla mission della Cooperativa: tutelare il diritto all'autodeterminazione di ogni individuo attraverso un percorso condiviso di cooperazione e impegno verso la comunità in cui si opera.

La cooperativa nasce grazie al sogno della sua vicepresidente, Filippa, OSS che ha deciso di lasciare il suo posto in RSA per creare un'impresa sociale ed un servizio organizzato non ancora presente nella sua realtà locale. **LA COOPERATIVA HA REGISTRATO IL PROPRIO MARCHIO «OCEANO».**

Il 2025 è stato un anno di consolidamento dove abbiamo riconfermato il nostro operato sui servizi domiciliari e i servizi di accompagnamento capendo che l'esigenza delle famiglie oggi risiede proprio a casa, in un'ottica di integrazione con le strutture pubbliche e private del territorio. A dicembre siamo diventati anche cooperativa sociale di tipo B

## CULTURA AZIENDALE

In OCEANO crediamo che la qualità dei servizi nasca prima di tutto dalla qualità della vita lavorativa di chi li eroga.

Costruire un ambiente positivo, motivante, organizzato e attento significa generare valore per tutti: per i collaboratori, per gli utenti, per la comunità.

Abbiamo definito sei pilastri del benessere organizzativo, che guidano le nostre scelte e strutturano il nostro modo di lavorare insieme:

- Valori condivisi, trasmessi fin dall'ingresso in cooperativa, per costruire un'identità comune;
- Ascolto autentico, per intercettare i bisogni e trasformarli in azioni concrete;
- Riconoscimento del merito, perché il lavoro di qualità va valorizzato, sempre;
- Leadership positiva, che accompagna, sostiene, crea fiducia;
- Lavoro di squadra, come base di ogni risultato che conta;
- Meritocrazia vera, dove ciascuno ha lo spazio per esprimere potenzialità e crescere;



# STRUTTURA, GOVERNO E ORGANIZZAZIONE

TIPOLOGIA SOCI
8 Soci operatori lavoratori
0 Soci operatori volontari
0 Soci operatori fruitori
0 Soci operatori persone giuridiche

## CONSIGLIO D'AMMINISTRAZIONE

Il Consiglio di Amministrazione è l'organo di governo della Cooperativa. Cura l'amministrazione della società e ha il compito, tra gli altri, di redigere il bilancio annuale e la relazione sulla gestione e di decidere in ordine all'ammissione o esclusione di soci.

Il consiglio di Amministrazione di Oceano è composto per 2/3 da presenza femminile.

Il consiglio di amministrazione in carica al 31/12/2025 è stato nominato dall'Assemblea dei soci in data 10/07/2024

COMPENSO AMMINISTRATORE: NESSUNO

Il mandato è di tre esercizi. Non è presente organo di controllo

Nome e Cognome	Età	N. Mandati	Carica ricoperta
CLEMENTE VINCENZO	49	2	Presidente
CALLEA FILIPPA	39	2	Vicepresidente
ZIRAFI ANGELA	59	2	Consigliere

# ASSEMBLEA SOCI ORDINARIA

L'assemblea dei Soci è costituita da tutti i soci della Cooperativa ed è il suo massimo organismo. È l'organo che guida e delinea la vision, la mission e gli orientamenti strategici della Cooperativa cui devono sottostare tutti gli organismi sia politici sia operativi. L'assemblea dei soci può essere sia ordinaria che straordinaria.

L'Assemblea ordinaria:

- approva il bilancio, destina gli utili e ripartisce i ristorni;
- procede alla nomina degli Amministratori;
- approva il regolamento interno di cui all'art. 6 della Legge n.142/2001 e successive modificazioni ed integrazioni;
- definisce il piano di crisi aziendale e le misure per farvi fronte secondo quanto previsto dall'art. 6 lett. e) dalla Legge n.142/2001 e successive modificazioni ed integrazioni
- delibera su tutti gli altri oggetti riservati alla sua competenza dalla legge e dallo Statuto.

Nel 2025 si sono svolte 4 assemblee ordinarie. Le assemblee hanno visto la partecipazione della totalità dei soci.



# ASSEMBLEA STRAORDINARIA

L'Assemblea straordinaria delibera:

- sulle modificazioni dello Statuto, fatte salve le competenze come infra attribuite al Consiglio di Amministrazione;
- sulla nomina, sulla sostituzione e sui poteri dei liquidatori;
- su ogni altra materia espressamente attribuita dalla legge alla sua competenza.

Nel 2025 non si sono svolte assemblee straordinarie



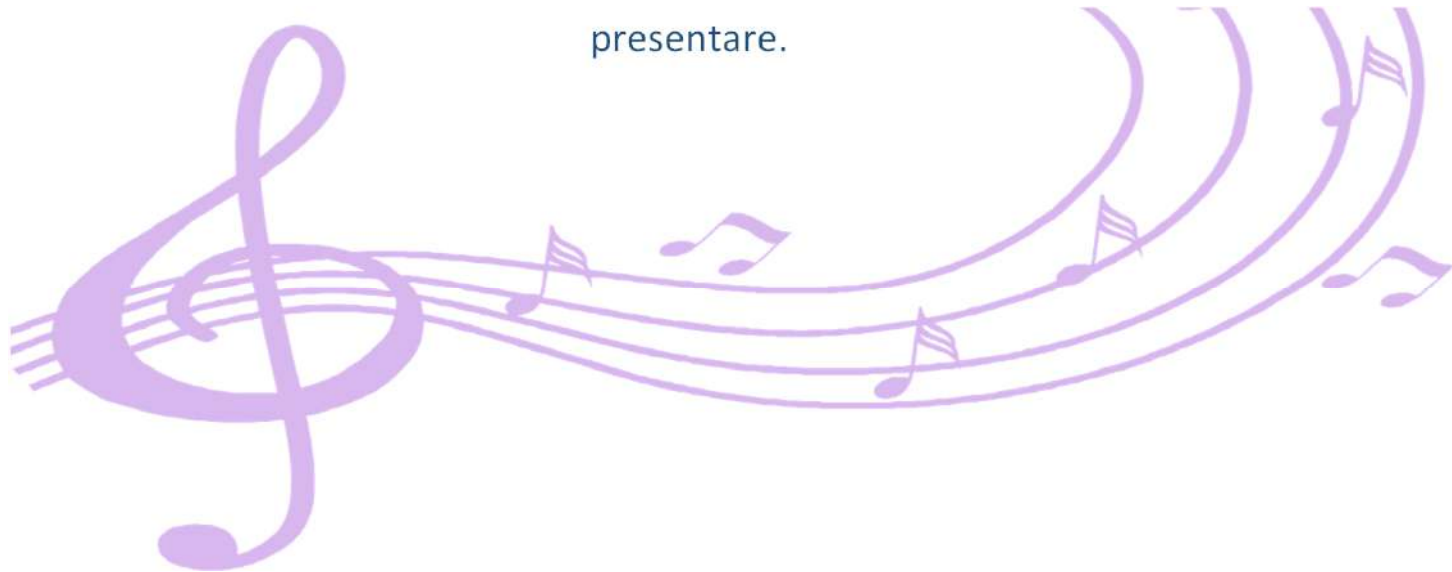
## PARTECIPAZIONE SOCI

Nel corso dell'esercizio 2025 la cooperativa ha sempre offerto ai propri soci varie e diverse

occasioni di confronto:

Le riunioni con i soci avvengono quasi quotidianamente e hanno lo scopo di tenere costantemente aggiornati i soci sulle dinamiche lavorative della cooperativa e le nuove opportunità che si possono

presentare.

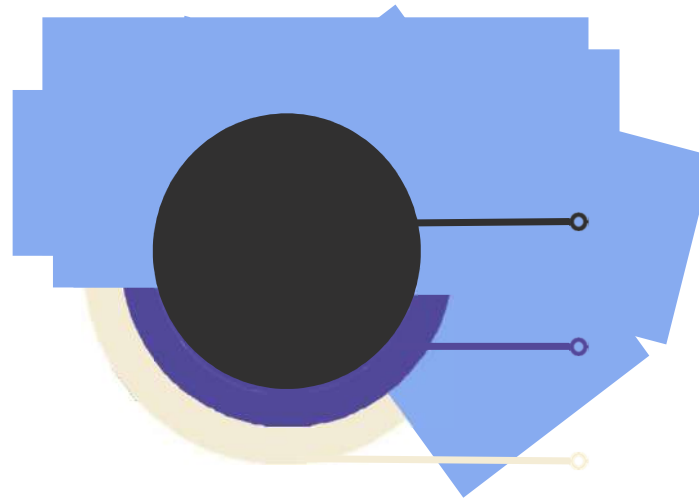


# STAKEHOLDER

Crediamo che il valore del nostro lavoro sia nelle contaminazioni, nel dialogo continuo e proficuo attraverso interconnessioni con i portatori di interesse. Il filo conduttore che ci lega ai diversi stakeholder è la fiducia reciproca, il bene comune inteso come persone al centro del nostro agire. Nella promozione dell'Individuo, tutti gli stakeholder ricoprono un ruolo fondamentale in termini di portatori di interesse influenza e/o potere rispetto agli obiettivi e alle finalità dell'agire della Cooperativa. La filosofia cooperativistica fa da sfondo all'impegno quotidiano nella costruzione di reti di relazione e di percorsi di condivisione di un piano orientato alla generazione di valore.

SOCI  
VOLONTARI  
SOCI LAVORATORI

V



LAVORATORI  
FAMIGLIE/UTENTI CO  
MUNITÀ LOCALI

COMMITTENTI PRIVATI  
AMMINISTRATORI DI SOSTEGNO  
COMUNI  
FARMACIE, MEDICI



## RILEVAZIONE DELLA SODDISFAZIONE

Nel 2025 la cooperativa ha partecipato alla rilevazione della soddisfazione delle famiglie attraverso verifiche periodiche telefoniche e questionari. Il livello della qualità del servizio rilevato è eccellente con un ottimo feedback da parte dei nostri utenti.



# PERSONE CHE OPERANO NELL'ENTE

## Organigramma al 31/12/2025

### *Tipologie, consistenza e composizione del personale*

Totale numero dipendenti: 2

Totale n. collaboratori coordinati e continuativi: 22

Totale n. partite iva: 0

Totale n. collaboratori occasionali: 0

Suddivisione tra maschi e femmine:
1 Maschio
22 Femmine

La cooperativa vede la presenza di un coordinatore e di operatori di aiuto adibiti all'assistenza di base.

Come professionisti sanitari collaborano infermieri, fisioterapisti.

## FORMAZIONE

Ore totali	Tema formativo	n. partecipanti
25	IL SUPPORTO AL CAREGIVER	22

## SALUTE E SICUREZZA

Ore totali	Tema formativo	N. partecipanti	Obbligatoria/ non obbligatoria
12	SICUREZZA PARTE GENERALE	1	Obbl.
8	BLSD E PRIMO SOCCORSO	13	

## SOSTENIBILITA' ECONOMICA

OCEANO è attenta alle esigenze del territorio, e con le recenti collaborazioni con enti pubblici, ci impegniamo a partecipare a progetti e attività che portino beneficio alla comunità e offrano continuità di lavoro ai nostri collaboratori.

## SOSTENIBILITA' SOCIALE

La cooperativa garantisce pari opportunità per tutti, a prescindere da genere, razza, età, religione, orientamento sessuale. Ogni individuo può partecipare attivamente alle nostre attività lavorative purché dotato di empatia e buona volontà.

## SOSTENIBILITA' AMBIENTALE

OCEANO garantisce di ridurre gli sprechi e i rifiuti prodotti, ad esempio attraverso l'adozione di materiali durevoli e la promozione del riciclo.

Utilizza carta certificata FSC, proveniente da foreste gestite in modo sostenibile.

Utilizzare detergenti e sanificanti certificati Ecolabel.

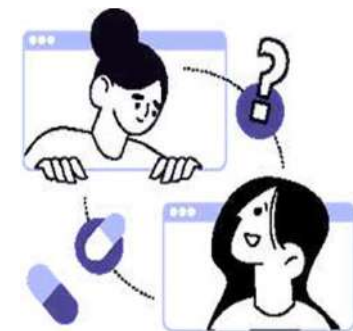
Riduce l'uso della carta attraverso la digitalizzazione di documenti e processi.

Riduce ove possibile per attività amministrative gli spostamenti e le emissioni di CO2, incoraggiando il lavoro da remoto.

## OBIETTIVI E ATTIVITA'

Obiettivi raggiunti nel 2025

- ❖ Aumento di fatturato
- ❖ Aumento numero soci
- ❖ Aumento di famiglie assistite
- ❖ Nuova collaborazione con Agenzia per il lavoro



## DOMICILIARITA': LA SALUTE A CASA TUA



ASSISTENZA INTEGRATIVA A QUELLA FAMILIARE - BADANTI



SERVIZI SANITARI E SOCIO - SANITARI



ASSISTENZA LEGGERA E ACCOMPAGNAMENTO



SUPPORTO E CONSULENZA AI CAREGIVER



## EROGAZIONI LIBERALI E DONAZIONE A TERZI

La cooperativa ha percepito nel 2025 erogazioni liberali pari a € 553,00 , somma utilizzata acquisto disinfettanti aerosol e buste ghiaccio istantaneo



La cooperativa nel 2025 non ha erogato donazioni



## SITUAZIONE ECONOMICA FINANZIARIA

	2024	2025
Ricavi da Enti Pubblici per gestione servizi sociali, socio-sanitari e socio-educativi		
Ricavi da Enti Pubblici per gestione di altre tipologie di servizi		
Ricavi da Privati-Cittadini inclusa quota cofinanziamento		
Ricavi da Privati/Imprese	100%	100 %
Ricavi da Privati-Non Profit		
Ricavi da Consorzi e/o altre Cooperative		
Ricavi da altri		
Contributi pubblici (dallo Stato-Ristori Covid)		
Contributi privati		

# PATRIMONIO

	2024	2025
Capitale sociale	€ 1.500,00	€ 1.800,00
Totale riserve	€ 10.131,00	€ 14.764,00
Utile/perdita dell'esercizio	€ 4.774,00	(11.185,00)
Totale Patrimonio netto	€ 16.405,00	5.379,00

## CAPITALE SOCIALE

	2024	2025
capitale versato da soci operatori	€ 1500,00	1.800,00
capitale versato da soci soventori/finanziatori		
capitale versato da soci persone giuridiche		
capitale versato da soci operatori fruitori		
capitale versato da soci operatori volontari		

## VALORE ALLA PRODUZIONE E COSTO DEL LAVORO

	2024	2025
Valore della produzione (Voce Totale A.1 del conto economico bilancio CEE)	€ 359.868,00	390.172,00
<b>TOTALE</b>	<b>€ 359.9868,00</b>	<b>390.172,00</b>
Costo del lavoro (compreso nella voce B.9 Conto Economico Bilancio CE)	218844,00	271.228,00
Costo del lavoro (compreso nella voce B.7 Conto Economico Bilancio CE)	700,00	1.200,00

## CONTO ECONOMICO

	2024	2025
Risultato Netto di Esercizio	€ 4.774,00	€ (11.185,00)
Ristorni a Conto Economico	0	0
Valore del risultato di gestione (A-B bil. CEE)	€ 6.961,00	( € 10.821,00)

## FONTI DEI RICAVI 2024

	Enti pubblici	Enti privati	Totale
Vendita merci			
Prestazioni di servizio			
Lavorazione conto terzi			
Rette utenti			
Altri ricavi			
Contributi e offerte			
Grants e progettazione			

	2024	2025
Incidenza fonti private	100%	

## STRUMENTI DI COMUNICAZIONE

- <https://www.facebook.com/progettoassistenzaabbiategrasso>
- <https://www.progetto-assistenza.it/i-centri/lombardia/milano/abbiategrasso/>
- <https://www.instagram.com/progettoassistezaabbiategrasso/?next=%2F>
- <https://it.linkedin.com/company/progetto-assistenza-abbiategrasso>
- [abbiategrasso@progetto-assistenza.it](mailto:abbiategrasso@progetto-assistenza.it)
- [Telefono: 3347146978](tel:3347146978)



Abbiategrasso, data 15.03.2026

Il legale rappresentante: FIRMATO : Clemente Vincenzo \_\_\_\_\_